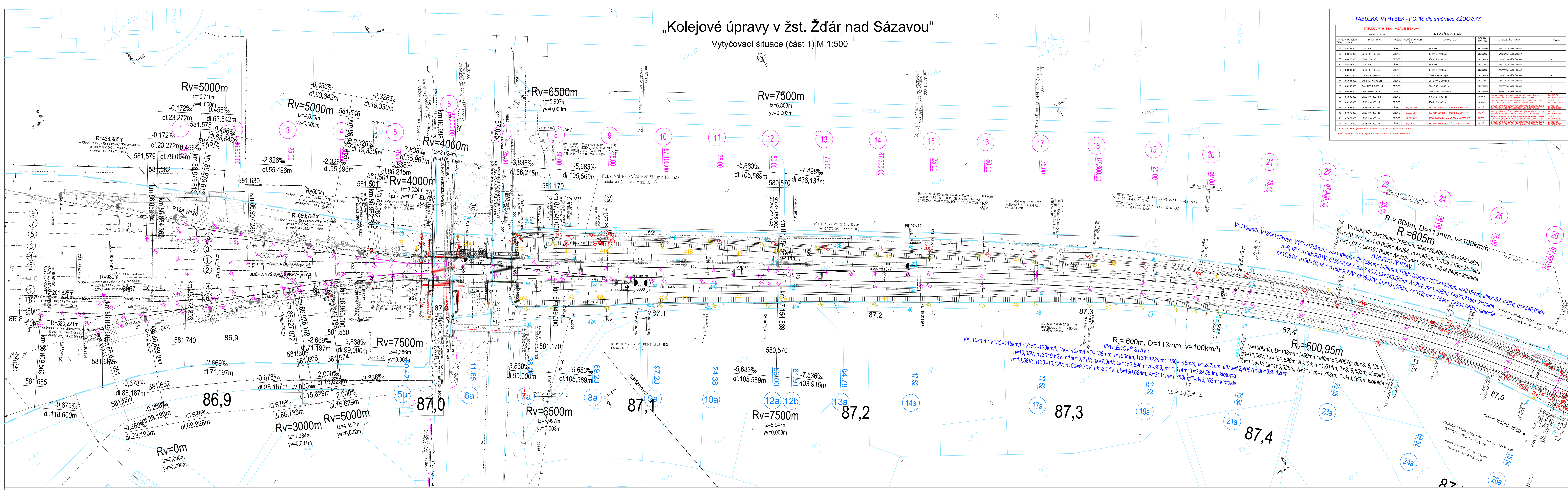


# „Kolejové úpravy v žst. Žďár nad Sázavou“

Vytyčovací situace (část 1) M 1:500



TABULKA VÝHYBEK - POPIS DLE SMĚRNICE SŽDC č.77									
TABULKA VÝHYBEK - SÁZAVSKÉ ZHAVI					TABULKA VÝHYBEK - SÁZAVSKÉ ZHAVI				
STÁVAJÍCÍ STAV		NAVRŽENÝ STAV		POZN.	STÁVAJÍCÍ STAV		NAVRŽENÝ STAV		POZN.
VÝHYBEK	STANČENÍ	DRUHA, TVAR	PRÁZDNE		VÝHYBEK	STANČENÍ	DRUHA, TVAR	PRÁZDNE	
27	86,800 000	JT 6° PM	DRÉVO	-	27	86,800 000	JT 6° PM	DRÉVO	-
28	86,840 000	JSM 1:9 - 180 Lst.	DRÉVO	-	28	86,840 000	JSM 1:9 - 180 Lst.	DRÉVO	-
30	86,875 000	JSM 1:9 - 180 Lst.	DRÉVO	-	30	86,875 000	JSM 1:9 - 180 Lst.	DRÉVO	-
31	86,888 000	JT 6° PM	DRÉVO	-	31	86,888 000	JT 6° PM	DRÉVO	-
32	86,900 000	JSM 1:9 - 180 Lst.	DRÉVO	-	32	86,900 000	JSM 1:9 - 180 Lst.	DRÉVO	-
33	86,910 000	CŠ40 1:9 - 180 Lst.	DRÉVO	-	33	86,910 000	CŠ40 1:9 - 180 Lst.	DRÉVO	-
34	86,924 000	CŠ40 1:9 - 180 Lst.	DRÉVO	-	34	86,924 000	CŠ40 1:9 - 180 Lst.	DRÉVO	-
35	86,963 000	CŠ40 1:9 - 180 Lst.	DRÉVO	-	35	86,963 000	CŠ40 1:9 - 180 Lst.	DRÉVO	-
36	86,969 000	CŠ40 1:9 - 180 Lst.	DRÉVO	-	36	86,969 000	CŠ40 1:9 - 180 Lst.	DRÉVO	-
37	86,989 000	JSM 1:9 - 180 Lst.	DRÉVO	-	37	86,989 000	JSM 1:9 - 180 Lst.	DRÉVO	-
38	86,990 000	JSM 1:9 - 180 Lst.	DRÉVO	-	38	86,990 000	JSM 1:9 - 180 Lst.	DRÉVO	-
39	87,003 000	JSM 1:9 - 180 Lst.	DRÉVO	-	39	87,003 000	JSM 1:9 - 180 Lst.	DRÉVO	-
40	87,019 000	JSM 1:9 - 180 Lst.	DRÉVO	-	40	87,019 000	JSM 1:9 - 180 Lst.	DRÉVO	-
41	87,019 000	JSM 1:9 - 180 Lst.	DRÉVO	-	41	87,019 000	JSM 1:9 - 180 Lst.	DRÉVO	-
42	87,165 000	JSM 1:9 - 180 Lst.	DRÉVO	-	42	87,165 000	JSM 1:9 - 180 Lst.	DRÉVO	-

LEGENDA GRAFICKÉHO ZOBRAZENÍ VYTÝČOVÝCH BODŮ DLE SO

- SO 01-16-01 Žst. Žďár nad Sázavou, železniční spodek
- SO 01-16-02 Sonace skafního zřezu
- SO 01-16-03 Sonace a rozšíření nájezdu
- SO 01-17-01 Žst. Žďár nad Sázavou, železniční svršek

EVROPSKÁ UNIE  
Evropské strukturální a investiční fondy  
Operační program Doprava

Ministerstvo dopravy  
Státní fond dopravní infrastruktury

- STÁVAJÍCÍ INŽENÝRSKÉ SÍTĚ :
- VEDENÍ SŽDC, OR BRNO, SEE (VN BKV)
  - VEDENÍ SŽDC, OR BRNO, SEE, NN KABEL
  - VEDENÍ SŽDC, OR BRNO, SEE, EOV KABEL
  - VEDENÍ SŽDC, OR BRNO, SEE, KABEL DOPOLOVAČE
  - ZOK KABEL, ČO TELEMATIKA (ZAVĚŠEN NA TRANČONÍCH STOŽÁRECH)
  - DALKOVÝ KABEL, ČO TELEMATIKA (DOK.GSM-R TVZ, ZOK 30m vyčít, kabel 30m)
  - VEDENÍ SŽDC, OR BRNO, SSZT
  - OZ TELEFONICA - KABELOVÉ TRASY
  - EON - NADZEMNÍ VN VEDENÍ
  - EON - KABELOVÉ VN VEDENÍ
  - RVE - VTL PLYNOVOD
  - VAS - VODOVOD
  - KANALIZACE VAS ZDAS a.s.
  - TEPLOVOD ZDAS a.s.
  - SŽDC SON-vodovod

SO 01-16-01 Žst. Žďár nad Sázavou, železniční spodek  
SO 01-17-01 Žst. Žďár nad Sázavou, železniční svršek  
Veškerá práva vyhrazena. Tento výkres a detail je majetkem projektanta a nesmí být použit celý ani v části bez písemného souhlasu.

ZODP. PROJEKTANT Ing. P. Bláha	VYPRACOVAL Ing. P. Bláha	GENERÁLNÍ PROJEKTANT Ing. P. Bláha
KONTROLOVAL R. Kiverek, DIS	HIP Ing. P. Bláha	
ORČ. Žďár nad Sázavou	ORČ. Kraj Vysočina	
INVESTOR Správa železniční dopravní cesty, státní organizace	INVESTOR Správa železniční dopravní cesty, státní organizace	
DÍLŮŽENÁ 10337, 110 00 PRAHA 1	DÍLŮŽENÁ 10337, 110 00 PRAHA 1	
ZADAVATEL Správa železniční dopravní cesty, státní organizace	ZADAVATEL Správa železniční dopravní cesty, státní organizace	
NÁZEV KOLEJ. Kolejová úprava v žst. Žďár nad Sázavou	NÁZEV KOLEJ. Kolejová úprava v žst. Žďár nad Sázavou	
DATUM 2/2019	DATUM 2/2019	
STUPĚN PD DSP	STUPĚN PD DSP	
C. ZNAČKY 18015	C. ZNAČKY 18015	
MĚŘÍTKO 1:500	MĚŘÍTKO 1:500	
C. VÝKRES E.1.1	C. VÝKRES E.1.1	

VYTÝČOVACÍ SITUACE - část 1